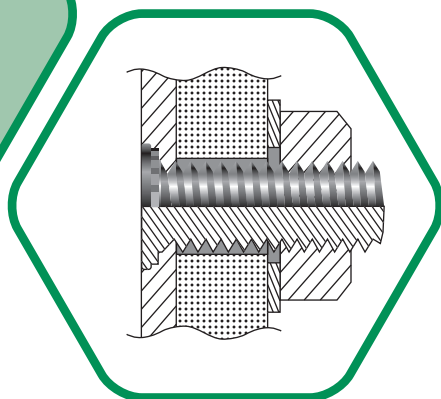


Self Clinching Studs

セルフクリンチングスタッド



セルフクリンチングスタッドの製品名
および材質を表す記号
YTは鉄製、YTSはステンレス製を表す

ねじの呼び

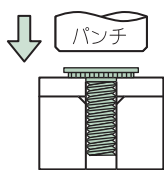
YT(S)-M4-10

L寸法

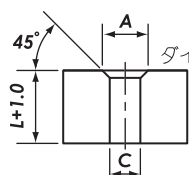
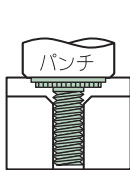
● 圧入取り付け方法 ●

- YTシリーズ「M3,M4,M5」を「板厚1.5mm以下」の取り付け材に圧入するとき。
- YTシリーズ「M6,M8」を「板厚2.4mm以下」の取り付け材に圧入するとき。

取り付け材に挿入して、圧入



取り付け完了



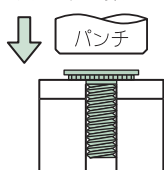
- 取り付けに使用するダイの寸法

ねじの呼び	A +0.1	C +0.08
M3	3.6	3.03
M4	4.6	4.03
M5	5.6	5.03
M6	6.6	6.03
M8	8.6	8.03

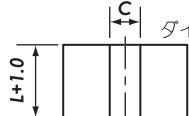
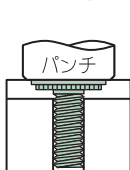
単位(mm)

- YTシリーズ「M3,M4,M5」を「板厚1.6mm以上」の取り付け材に圧入するとき。
- YTシリーズ「M6,M8」を「板厚2.5mm以上」の取り付け材に圧入するとき。

取り付け材に挿入して、圧入



取り付け完了



● 仕様および特性 ●

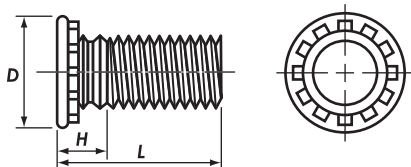
- セルフクリンチングスタッドの寸法表 << []内の製品は受注生産になります。>>

単位(mm)

ねじの呼び	ピッチ	型 式		D ±0.4	H (最大)	全長L ±0.4												取 り 付 け 材			
		鉄	ステンレス			6	8	10	12	15	18	20	-	-	-	-	-	-	最小板厚	取り付け穴径 +0.08 0	*取り付け 穴位置 (最小)
M3	0.5	YT-M3	YTS-M3	4.6	2.1	6	8	10	12	15	18	20	-	-	-	-	-	-	1.0	3.0	5.6
M4	0.7	YT-M4	YTS-M4	5.9	2.4	-	8	10	12	15	18	20	[22]	[25]	[28]	[30]	[35]	-	1.0	4.0	7.2
M5	0.8	YT-M5	YTS-M5	6.5	2.95	-	-	10	12	15	18	20	[22]	[25]	[28]	[30]	[35]	[38]	1.4	5.0	7.9
M6	1.0	YT-M6	YTS-M6	8.2	3.25	-	-	-	12	15	18	20	[22]	[25]	[28]	[30]	[35]	[38]	1.4	6.0	7.9
M8	1.25	YT-M8	YTS-M8	9.6	3.7	-	-	-	-	15	18	20	[22]	[25]	[28]	[30]	[35]	[38]	2.0	8.0	9.6

*:「取り付け穴位置」は、取り付け穴中心と取り付け板の端までの最小距離を表します。

● 形状・寸法



● 材質と処理

型 式	材 質	処 理	表面処理
YT	炭素鋼	浸炭焼き入れ	三価ユニクロ
YTS	ステンレス鋼	脱脂	-

● 性能基準と取り付け条件

1kgf=9.8N, 1kgf-mm=9.8N-mm

ねじの呼び	性能基準と 取付条件	取り付け材 の板厚 (mm)	SECC 処理鋼板		
			取り付け圧入力 kgf (KN)	軸方向保持力 kgf (KN)	回転方向保持力 kgf-cm (N·m)
M3	1.0	1.0	1500(14.7)	100(0.98)	20(1.96)
M4			2500(24.5)	120(1.17)	45(4.41)
M5				140(1.37)	55(5.39)
M6	1.4	1.4	3000(29.4)	200(1.96)	120(11.76)
M8			2.0	2.0	3500(34.3)

※性能基準は参考値です。使用条件により数値は変化します。事前に十分なテストを行ってから使用して下さい。