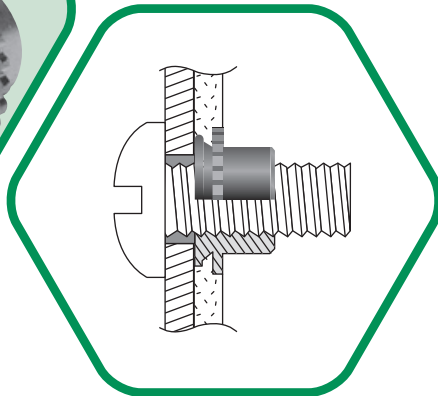
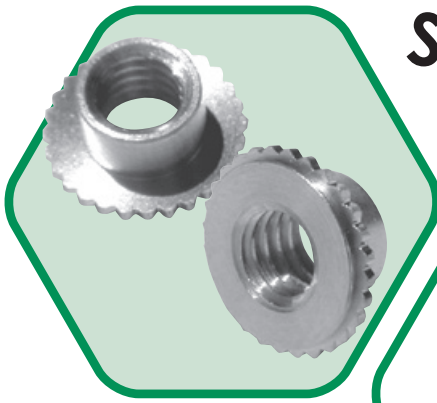


# Self Clinching Miniature Nuts

## セルフクリンチングミニチュアナット



セルフクリンチングミニチュアナットの製品名および材質(ステンレス)を表す記号

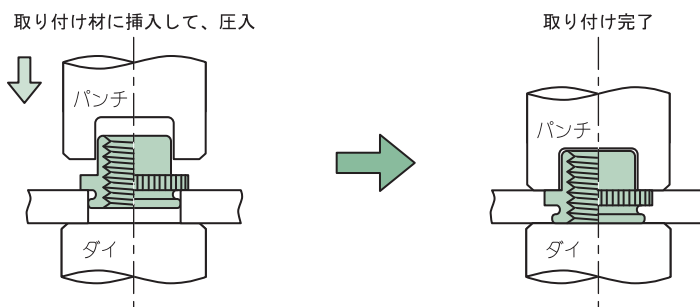
ねじの呼び

**KNS-M3-1**

シャンクの区分(h)

1:板厚1.0mm用  
2:板厚1.5mm用

### ● 圧入取り付け方法 ●



### ● 仕様および特性 ●

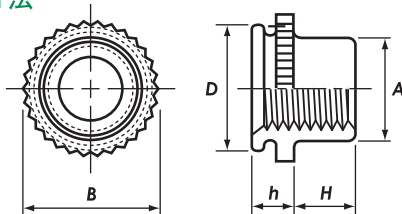
● セルフクリンチングミニチュアナットの寸法表 << [ ]内の製品は受注生産になります。>>

単位(mm)

ねじの呼び	ピッチ	型 式	D (最大)	A (最大)	B ±0.2	H ±0.2	h (最大)	取 り 付 け 材		
		ステンレス						最小板厚	取り付け穴径 +0.08 0	*取り付け 穴位置 (最小)
M2	0.4	[KNS-M2-1]	3.58	2.5	4.04	1.65	0.97	1.0	3.6	2.8
		[KNS-M2-2]						1.5		
M2.5	0.45	[KNS-M2.5-1]	3.96	3.2	4.48	1.85	0.97	1.0	4.0	3.2
		[KNS-M2.5-2]						1.5		
M3	0.5	[KNS-M3-1]	4.34	3.85	4.92	2.1	0.97	1.0	4.4	3.6
		[KNS-M3-2]						1.5		
M4	0.7	[KNS-M4-1]	7.34	5.03	8.17	2.75	0.97	1.0	7.4	5.2
		[KNS-M4-2]						1.5		

\*:「取り付け穴位置」は、取り付け穴中心と取り付け板の端までの最小距離を表します。

### ● 形状・寸法



### ● 材質と処理

型 式	材 質	処 理	表面処理
KNS	ステンレス鋼	脱脂	-

### ● 性能基準と取り付け条件

1kgf=9.8N, 1kgf-mm=9.8N-mm

ねじの呼び	性能基準と 取り付け条件	取り付け材 の板厚 (mm)	SECC 処理鋼板			A5052 アルミ板		
			取り付け圧入力 kgf (KN)	軸方向保持力 kgf (KN)	回転方向保持力 kgf-cm (KN)	取り付け圧入力 kgf (KN)	軸方向保持力 kgf (KN)	回転方向保持力 kgf-cm (KN)
KNS-M3-1		1.0	900 (8.8)	85 (0.83)	15 (1.47)	400 (3.9)	40 (0.39)	15 (1.47)
KNS-M3-2		1.5		120 (1.17)			70 (0.68)	
KNS-M4-1		1.0	1500 (14.7)	135 (1.32)	40 (3.92)	700 (6.8)	35 (3.43)	40 (3.92)
KNS-M4-2		1.5		190 (1.86)			45 (4.41)	

\*性能基準は参考値です。使用条件により数値は変化します。事前に十分なテストを行ってから使用して下さい。

○別注で鉄・アルミも生産致します。