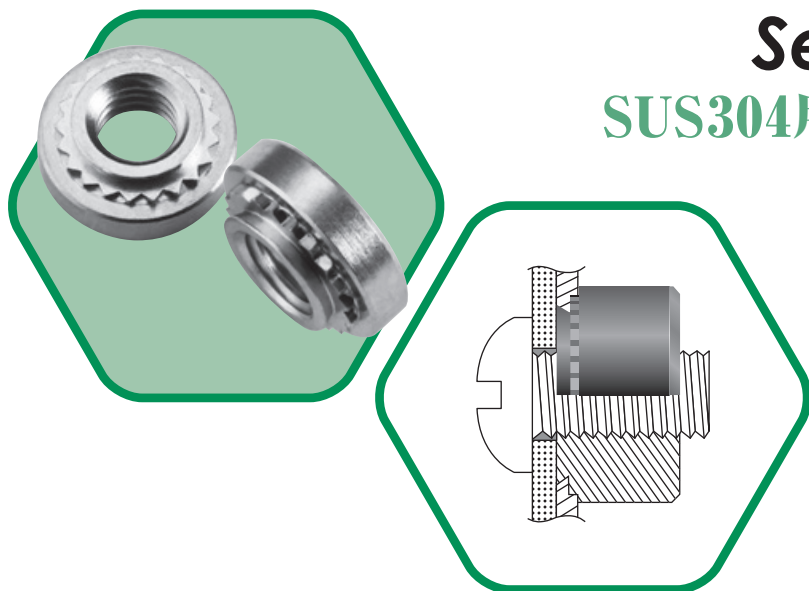


# Self Clinching Nuts

## SUS304用セルフクリンチングナット



セルフクリンチングナットの製品名  
および材質を表す記号

ねじの呼び

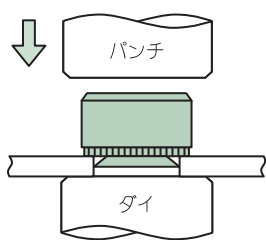
### JKSH-M4-1

シャンクの区分(h)

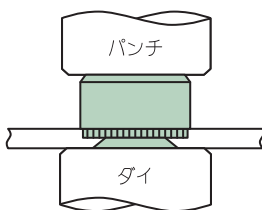
0: 板厚0.8mm用  
1: 板厚1.0mm用  
2: 板厚1.4mm用  
3: 板厚2.3mm以上用

### ● 圧入取り付け方法 ●

取り付け材に挿入して、圧入



取り付け完了



● ローレットに押された母材がパイロット付け根に流動し、高い締結力が得られます。

### ● 仕様および特性 ●

#### ● セルフクリンチングナットの寸法表

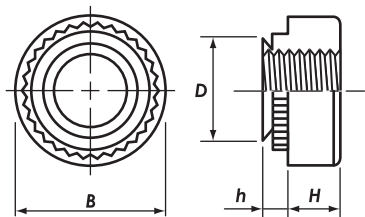
《基本受注生産品となりますが在庫状況はお問い合わせ下さい。》

単位(mm)

ねじの呼び	ピッチ	型式	D (最大)	B ±0.2	H ±0.1	h (最大)	取り付け材												
							最小板厚	取り付け穴径 +0.08 0	*取り付け穴位置 (最小)										
M2	0.4	JKSH-M2-0	4.22	6.3	1.5	0.76	0.8	4.25	4.8										
		JKSH-M2-1				0.97	1.0												
		JKSH-M2-2				1.37	1.4												
M2.5	0.45	JKSH-M2.5-0				5.38	7.9			2.0	0.76	0.8	5.4	6.9					
		JKSH-M2.5-1									0.97	1.0							
		JKSH-M2.5-2									1.37	1.4							
M3	0.5	JKSH-M3-0									6.38	8.7			2.0	0.76	0.8	6.4	7.1
		JKSH-M3-1														0.97	1.0		
		JKSH-M3-2														1.37	1.4		
M4	0.7	JKSH-M4-0	6.38	8.7	2.0			0.76	0.8							6.4	7.1		
		JKSH-M4-1						0.97	1.0										
		JKSH-M4-2						1.37	1.4										
M5	0.8	JKSH-M5-0				6.38	8.7	2.0	0.76	0.8			6.4	7.1					
		JKSH-M5-1							0.97	1.0									
		JKSH-M5-2							1.37	1.4									

\*:「取り付け穴位置」は、取り付け穴中心と取り付け板の端までの最小距離を表します。

#### ● 形状・寸法



#### ● 材質と処理

型式	材質	処理	表面処理
JKSH	マルテンサイト系ステンレス	熱処理	-

#### ● 性能基準と取り付け条件

1kgf=9.8N, 1kgf-mm=9.8N-mm

ねじの呼び	性能基準と 取り付け条件	シャンク の区分	取り付け材 の板厚 (mm)	SUS304 ステンレス板		
				取り付け圧入力 kgf (kN)	軸方向保持力 kgf (kN)	回転方向保持力 kgf-cm (N·m)
M2		0	0.8	1400(13.7)	70(0.68)	20(1.96)
M2.5		1	1.0	1700(16.6)	90(0.88)	
M3		2	1.4		120(1.17)	
M4		0	0.8	2000(19.6)	70(0.68)	35(3.43)
		1	1.0		90(0.88)	40(3.92)
		2	1.4		120(1.17)	40(3.92)
M5		0	0.8	2000(19.6)	80(0.73)	35(3.43)
		1	1.0		100(0.98)	45(4.41)
		2	1.4		130(1.27)	55(5.39)

※性能基準は参考値です。使用条件により数値は変化します。事前に十分なテストを行ってから使用して下さい。