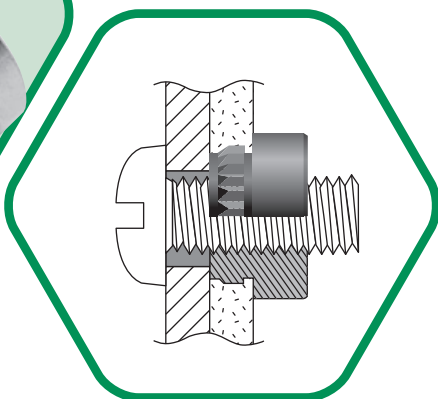


Clinching Broaching Nuts

クリンチングブローチングナット(樹脂用)

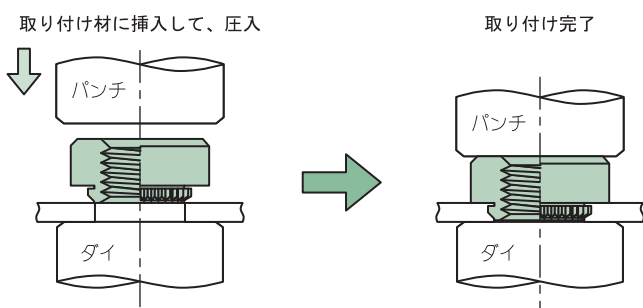


クリンチングブローチングナットの
製品名および材質を表す記号
CRKは鉄製、CRKSはステンレス製
CRKBは真鍮製を表す

ねじの呼び

CRK(S・B)-M4

● 圧入取り付け方法 ●



● 仕様および特性 ●

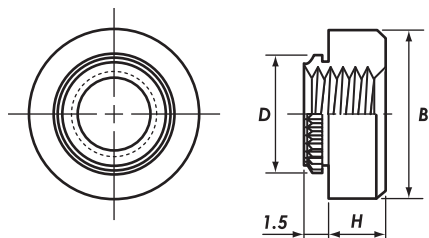
● クリンチングブローチングナットの寸法表 << []内の製品は受注生産になります。>>

単位(mm)

ねじの呼び	ピッチ	型 式			D ±0.08	B ±0.13	H ±0.13	取 り 付 け 材				
		鉄	ステンレス	真鍮				最小板厚	取り付け穴径 +0.08 0	*取り付け 穴位置 (最小)		
M2.5	0.45	[CRK-M2.5]	[CRKS-M2.5]	[CRKB-M2.5]	4.55	5.56	1.5	1.5	4.2	4.4		
M3	0.5	[CRK-M3]	[CRKS-M3]	[CRKB-M3]								
M4	0.7	[CRK-M4]	[CRKS-M4]	[CRKB-M4]	6.68	8.74	2.0				6.4	6.4
M5	0.8	[CRK-M5]	[CRKS-M5]	[CRKB-M5]	7.24	9.53	3.0				6.9	7.1

*:「取り付け穴位置」は、取り付け穴中心と取り付け板の端までの最小距離を表します。

● 形状・寸法



● 材質と処理

型 式	材 質	処 理	表面処理
CRK	炭素鋼	-	三価ユニクロ
CRKS	ステンレス鋼	脱脂	-
CRKB	真鍮(低カドミ)	脱脂	-

● 性能基準と取り付け条件

1kgf=9.8N, 1kgf-mm=9.8N-mm

性能基準と 取付条件 ねじの呼び	取り付け材 の板厚 (mm)	プリント基板		
		取り付け圧入力 kgf (KN)	軸方向保持力 kgf (KN)	回転方向保持力 kgf-cm (N・m)
M2.5	1.5	200(1.9)	45(0.44)	15(1.47)
M3				
M4		250(2.4)	60(0.58)	45(4.41)
M5		280(2.7)		

※性能基準は参考値です。使用条件により数値は変化します。事前に十分なテストを行ってから使用して下さい。